



Estudi de terrenys
municipals per al
desenvolupament de
parcs solars fotovoltaics
a Lleida



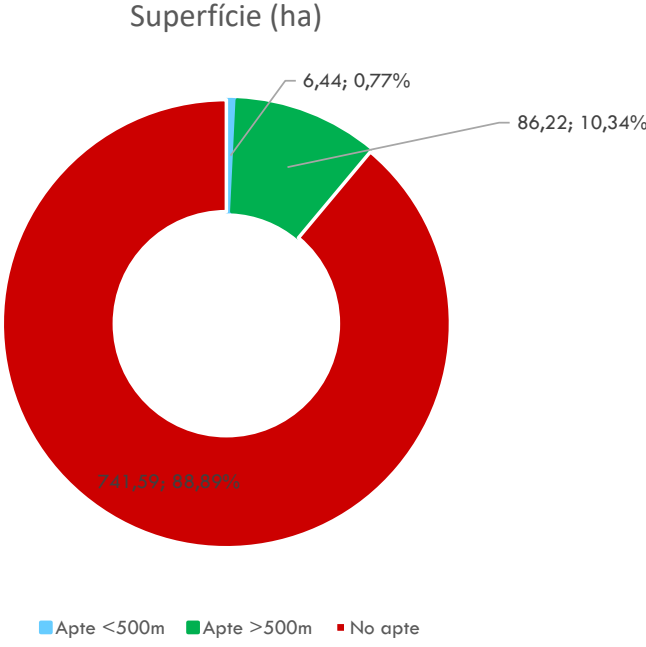
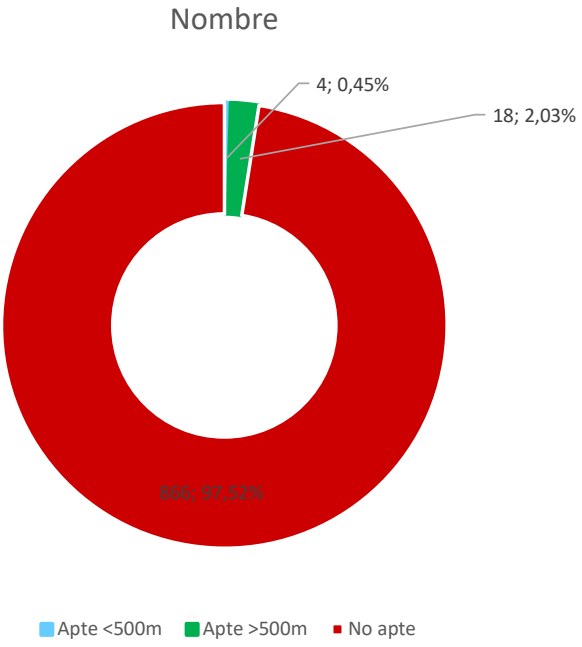


Resultats generals





Distribució de la valoració: Aptes i no aptes



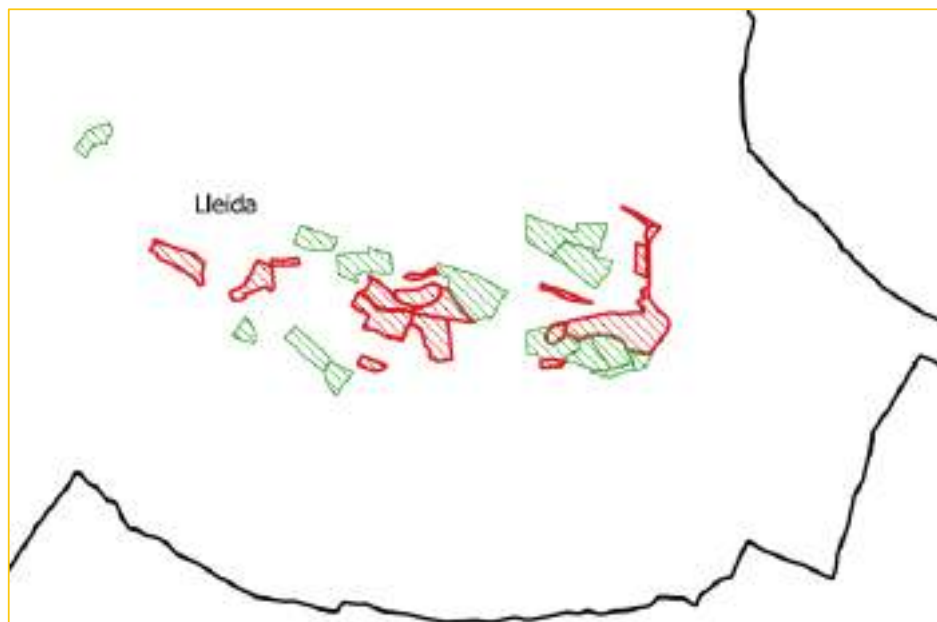
Criteris pel filtratge




- 1- Protecció territorial
- 2- Capacitat agrològica
- 3- Tipus cultiu i si regadiu / secà
- 4- Proximitat al punt de consum (><500m)
- 5- Pendent mitjà
- 6- Mida parcel·la
- 7- Distància al punt de connexió
- 8- Qualificació urbanística

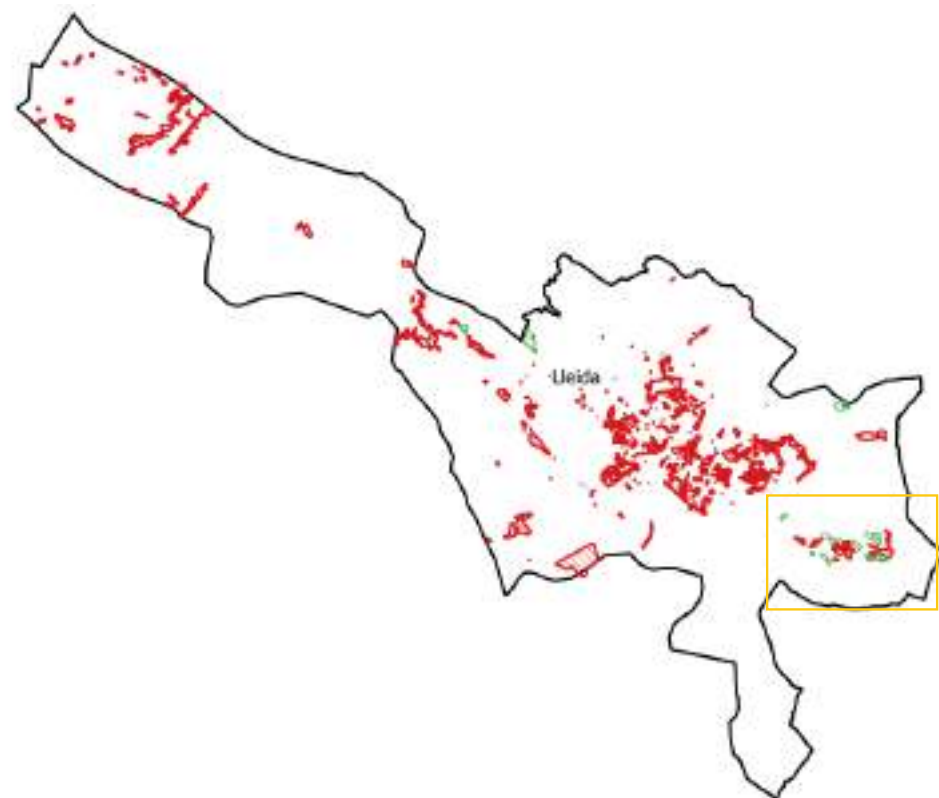
Es fan diferents filtratges:

- **Aptes: terrenys amb condicionants no eliminators**
- **Estratègia aplicació seqüencial de filtres (tot o res, o passa el filtre o no)**
- **Priorització en selecció final terrenys amb menor nombre de condicionants**

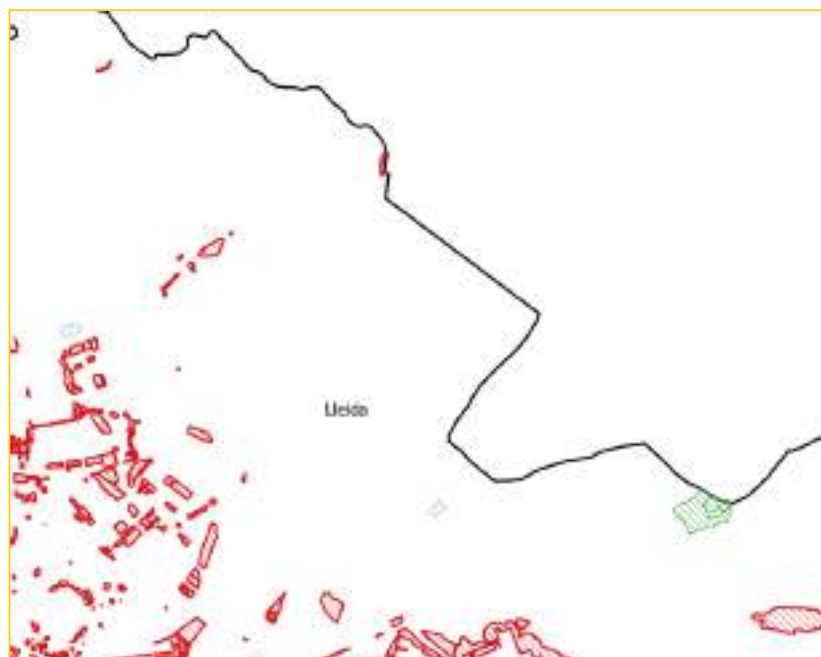
Distribució geogràfica (i)






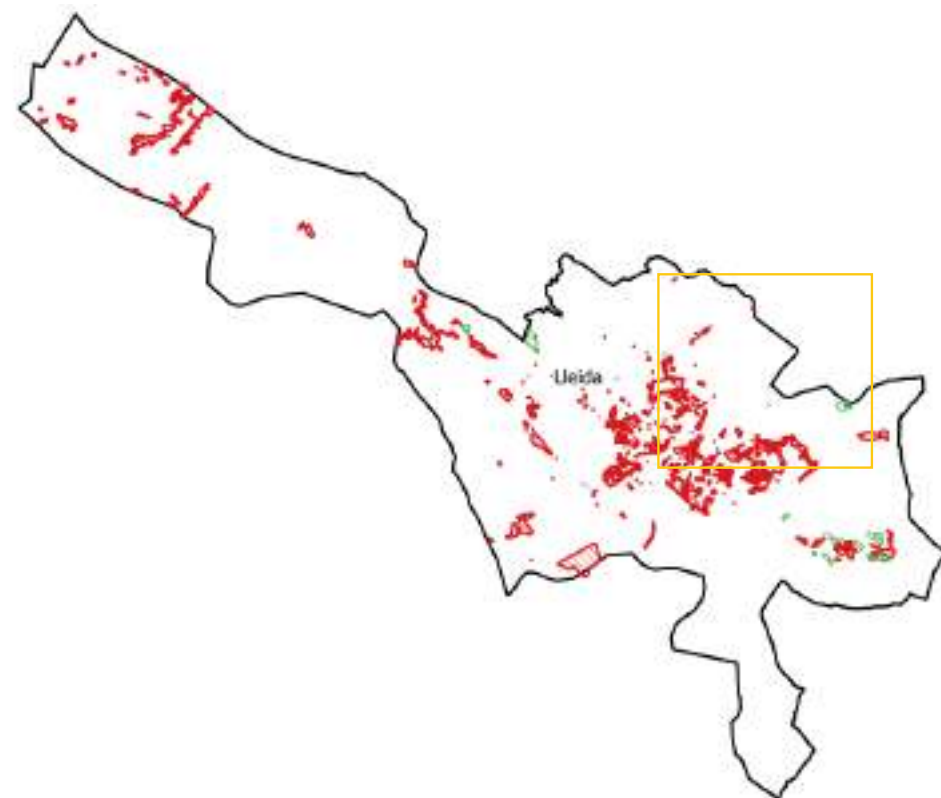
-  Aptes (>500m de punts de consum)
-  Aptes (<500m de punts de consum)
-  No Aptes



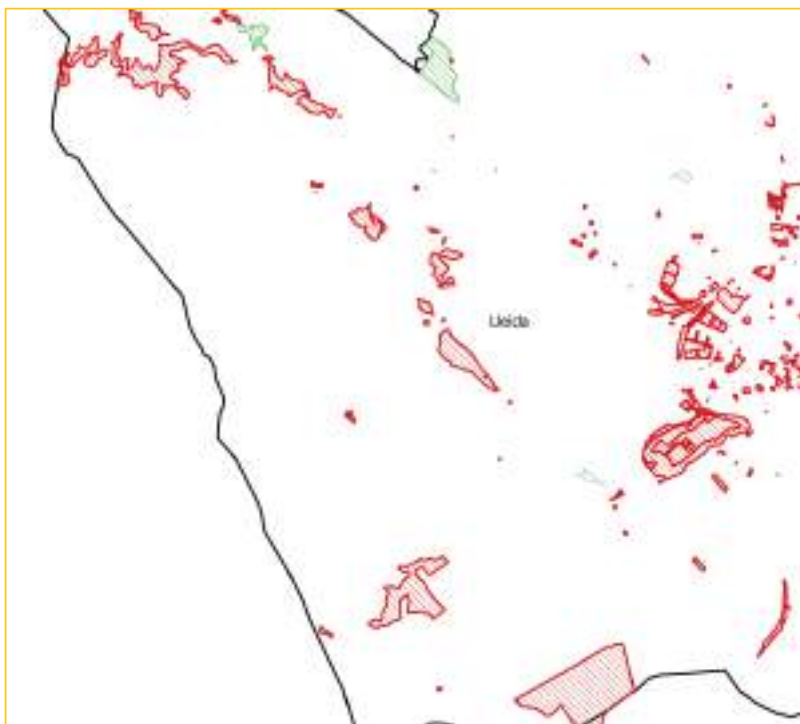
Distribució geogràfica (ii)






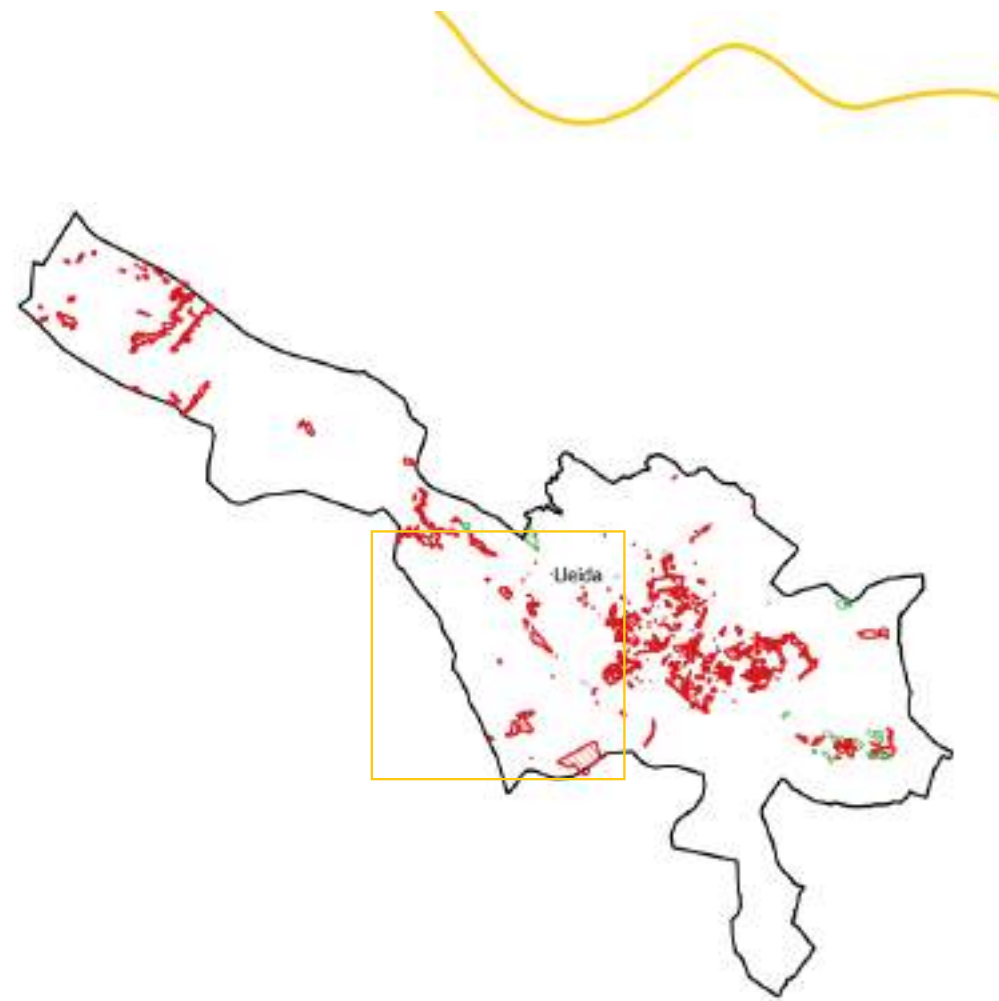
-  Aptes (>500m de punts de consum)
-  Aptes (<500m de punts de consum)
-  No Aptes



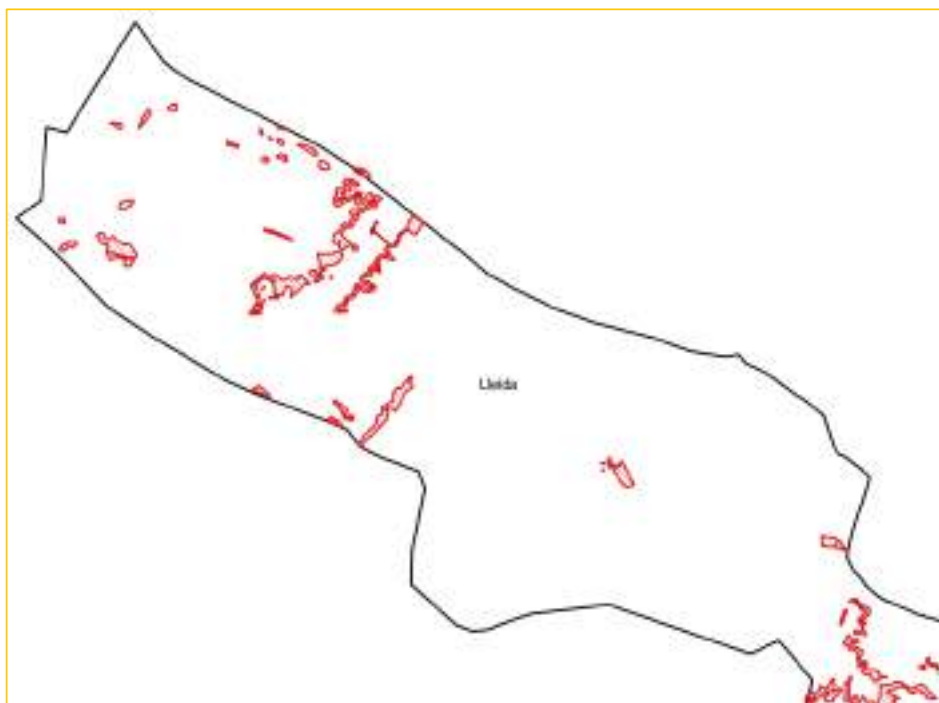
Distribució geogràfica (iii)






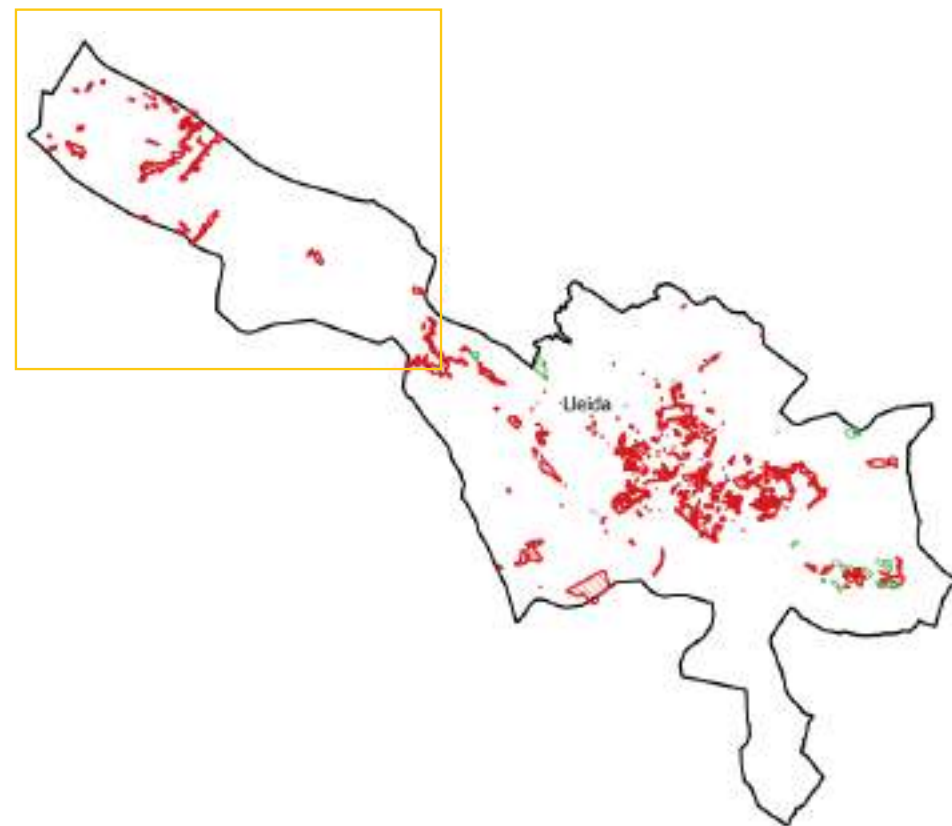
-  Aptes (> 500m de punts de consum)
-  Aptes (< 500m de punts de consum)
-  No Aptes



Distribució geogràfica (iv)



-  Aptes (> 500m de punts de consum)
-  Aptes (< 500m de punts de consum)
-  No Aptes



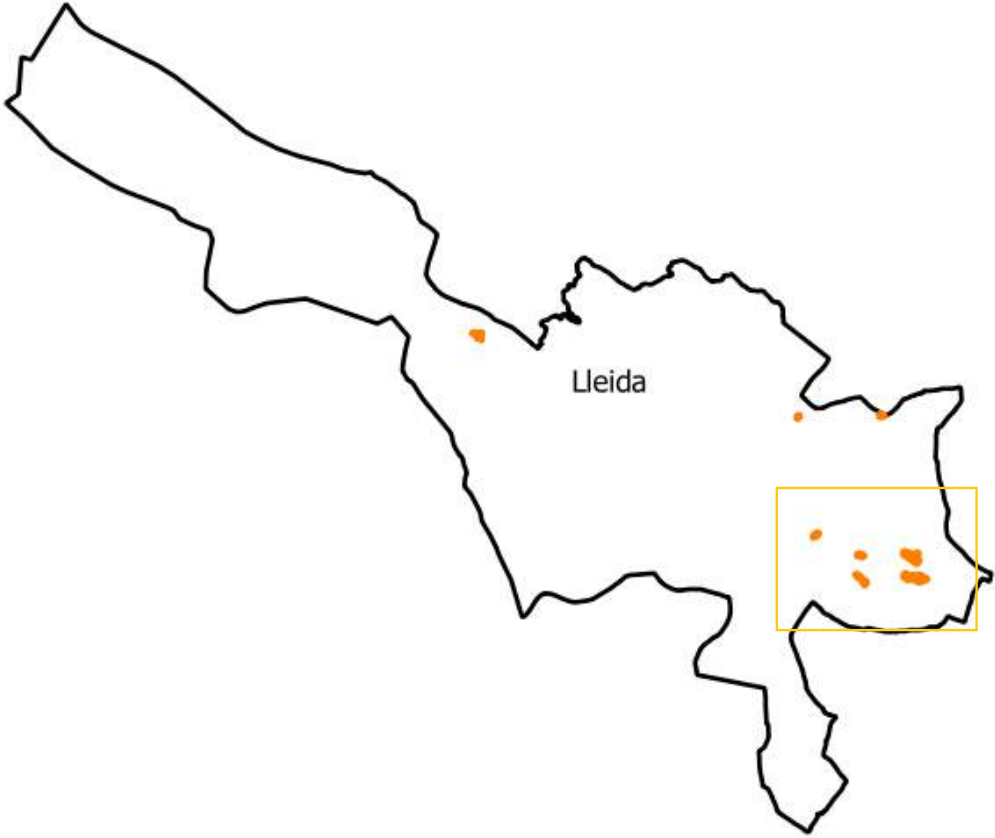
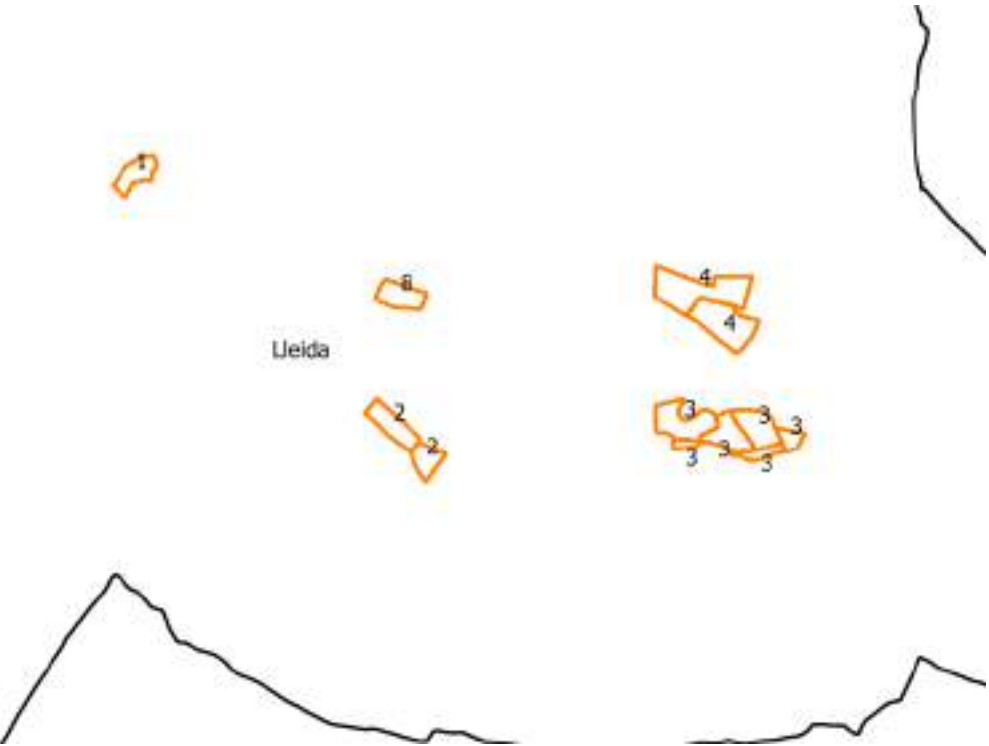


Tria d'emplaçaments

 kmU
energy

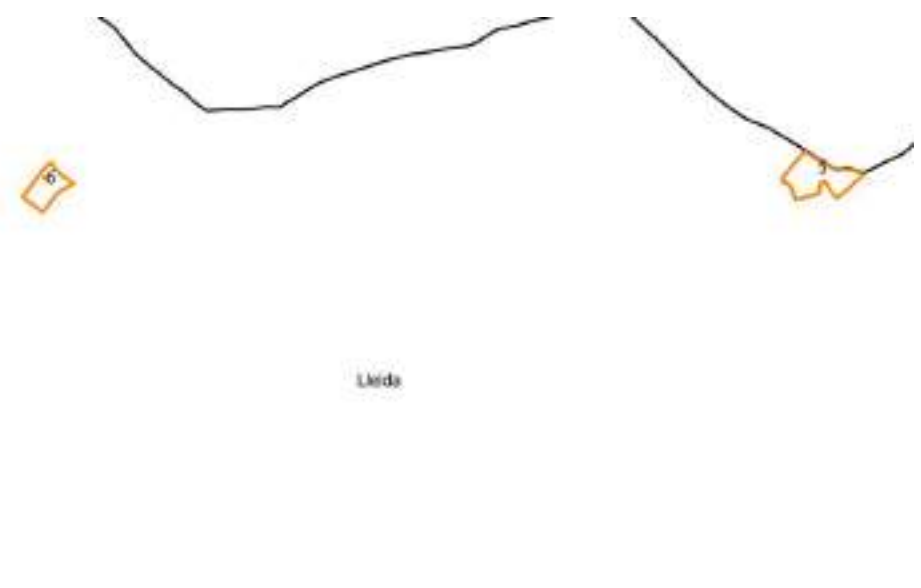


Distribució dels emplaçaments seleccionats (i)



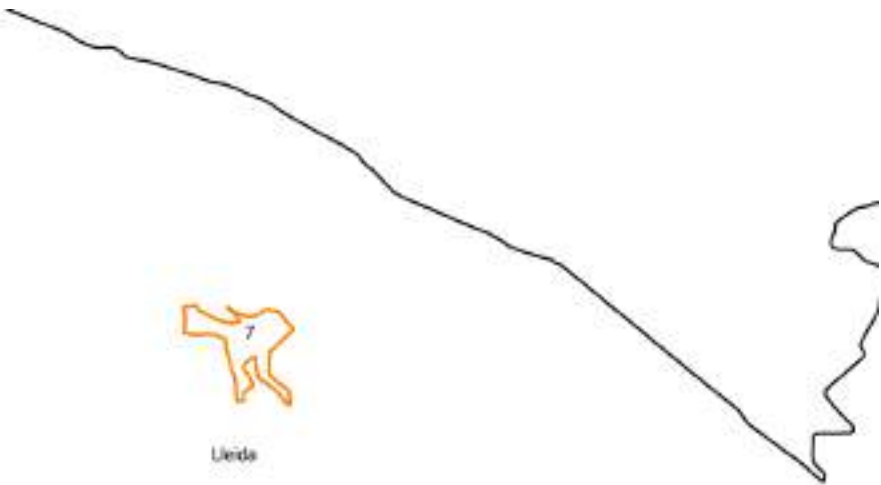


Distribució dels emplaçaments seleccionats (ii)





Distribució dels emplaçaments seleccionats (iv)



Ubicació 1: 25900A01900137 (>500m)

Coordenades UTM: 306255, 4607392

Nombre de parcel·les: 1

Titular: Empresa municipal d'urbanisme de Lleida

Àrea: 2,43 ha

Qualificació urbanística: Zona agrícola de regs antics

Territorial: Protecció preventiva

Ambiental: sense protecció

Agrícola: Capacitat agrològica C_III, cultiu Ordi de regadiu i alfals

Distància i ID Estació Transformadora més propera: 264m, 47754

Pendent mitjà: 5,1%



Estació transformadora



Límit de parcel·la

Ubicació 2: 25900A01900218/25900A01900244 (>500m)

Coordenades UTM : 307735,4605924

Nombre de parcel·les: 2

Titular: Empresa municipal d'urbanisme de Lleida

Àrea: 5,14 ha

Qualificació urbanística: Zona agrícola de regs antics

Territorial: Protecció preventiva

Ambiental: sense protecció

Agrícola: Capacitat agrològica C_III, cultiu Ordi a primera parcel·la i alfals a la segona. Ambdós de de regadiu

Distància i ID Estació Transformadora més propera: 228m, 26357

Pendent mitjà: 1,7 %



Estació transformadora



Límit de parcel·la

14

Ubicació 3: 25900A01800082/ 25900A01800080/ 25900A01800051/ 25900A01800050/ 25900A01800053/ 25900A01800052 (>500m)

Coordenades UTM : 309281,4606040

Nombre de parcel·les: 6

Titular: Empresa municipal d'urbanisme de Lleida

Àrea: 13,97 ha (se'n podrien aprofitar almenys 10)

Qualificació urbanística: Zona agrícola de regs antics

Territorial: Protecció preventiva

Ambiental: sense protecció

Agrícola: Capacitat agrològica C_III, cultiu de ray-grass, festuca i pomeres

Distància i ID Estació Transformadora més propera: 228m, 16793

Pendent mitjà: 4,22 %



Estació transformadora



Límit de parcel·la

15

Ubicació 4: 25900A01800008/25900A01800037 (>500 m)

Coordenades UTM : 309265.002,4606738

Titular: Empresa municipal d'urbanisme de Lleida

Nombre de parcel·les: 2

Àrea: 12,93 ha

Qualificació urbanística: Zona agrícola de regs antics

Territorial: Protecció preventiva

Ambiental: sense protecció

Agrícola: Capacitat agrològica C_III, cultiu d'ametllers i pereres

Distància i ID Estació Transformadora més propera: 350 m, 49317

Pendent mitjà: 2,6 %



Estació transformadora



Límit de parcel·la

Ubicació 5: 25900A01500159 (>500m)

Coordenades UTM : 305692, 4611126

Nombre de parcel·les: 1

Titular: Empresa municipal d'urbanisme de Lleida

Àrea: 2,33 ha (almenys 1 ha útil)

Qualificació urbanística: Zona agrícola de regs antics

Territorial: Protecció preventiva

Ambiental: sense protecció

Agrícola: Capacitat agrològica C_III, cultiu de triticle i zones sense conreu i amb signes de degradació

Distància i ID Estació Transformadora més propera: 160 m, 20354

Pendent mitjà: 8,55 %



Estació transformadora



Límit de parcel·la

17

Ubicació 6: 25900A01500131 (<500m)

Coordenades UTM : 308283,4611156

Nombre de parcel·les: 1

Titular: Ajuntament de Lleida

Àrea: 1,3 ha (almenys 0,8 ha útils)

Qualificació urbanística: Zona agrícola de regs antics

Territorial: Protecció preventiva

Ambiental: sense protecció

Agrícola: capacitat agrològica C_IV, sense cultiu i amb signes de degradació

Distància i ID Estació Transformadora més propera: 52,87 m (a la parcel·la), 5424

Pendent mitjà: 7,06 %



Estació transformadora



Límit de parcel·la

18

Ubicació 7: 25900A00700134

Coordenades UTM : 295601,4613714

Nombre de parcel·les: 1

Titular: Ajuntament de Lleida

Àrea: 4,94 ha (almenys 3 ha útils)

Qualificació urbanística: Zona agrícola de regs antics

Territorial: Protecció preventiva

Ambiental: sense protecció

Agrícola: capacitat agrològica no definida, cultius de presseguers, pomeres i ametllers amb alguna fracció sense cultivar

Distància i ID Estació Transformadora més propera: 453,02 m, 5617

Pendent mitjà: 10,15%



Estació transformadora



Límit de parcel·la

Ubicació 8: 25900A00700134 (>500m)

Coordenades UTM : 307655,4606743

Nombre de parcel·les: 1

Titular: Empresa municipal d'urbanisme de Lleida

Àrea: 2,82 ha

Qualificació urbanística: Zona agrícola de regs antics

Territorial: Protecció preventiva

Ambiental: sense protecció

Agrícola: capacitat agrològica no definida, cultius de pereres

Distància i ID Estació Transformadora més propera: 549m, 26357

Pendent mitjà: 2,63%



Estació transformadora



Límit de parcel·la

20



Emplaçaments objectivament interessants





Distribució dels emplaçaments 'objectivament interessants' seleccionats



Ubicació 1: Circuit de Lleida (25900A02900284)

Coordenades UTM : 297447,4607040

Nombre de parcel·les: 1

Titular: Ajuntament de Lleida

Àrea Delimitada: 2,02 ha

Àrea total: 29,6 ha

Qualificació urbanística: Zona d'interès natural

Territorial: Protecció especial, Valor natural i de connexió

Ambiental: sense protecció

Agrícola: capacitat agrològica no definida

Distància i ID Estació Transformadora més propera: 404m,
34367

Pendent mitjà: 10,1 %



Estació transformadora



Delimitació: Parc FV potencial



Tota la parcel·la

23

Ubicació 2: Àmbit Aiguamolls de Rufeà (25900A02600466)

Coordenades UTM : 299767,4606160

Nombre de parcel·les: 1

Titular: Ajuntament de Lleida

Àrea Delimitada: 25,7 ha

Àrea total: 74,5 ha

Qualificació urbanística: Sistema espais lliures i zones verdes; Parc Territorial

Territorial: Protecció especial, valor natural i de connexió

Ambiental: sense protecció

Agrícola: capacitat agrològica no definida

Distància i ID Estació Transformadora més propera: 316 m, 14561

Pendent mitjà: 0,8%



Estació transformadora



Delimitació: Parc FV potencial



Tota la parcel·la

24

Ubicació 3: Àmbit Parc Alcalde Pons-Les Basses (25900A00900324)

Coordenades UTM : 297917,4613211

Nombre de parcel·les: 1

Titular: Ajuntament de Lleida

Àrea Delimitada: 0,8 ha

Àrea total: 17,9 ha

Qualificació urbanística: Sistema espais lliures i zones verdes; Parc Territorial

Territorial: Protecció preventiva

Ambiental: sense protecció

Agrícola: capacitat agrològica no definida

Distància i ID Estació Transformadora més propera: 284 m, 2081

Pendent mitjà: 2,8%



Estació transformadora



Delimitació: Parc FV potencial



Tota la parcel·la

25

Ubicació 4: Àmbit Parc Ambiental Serra Llarga (25900A03000231)

Coordenades UTM : 298002,4609904

Nombre de parcel·les: 1

Titular: Ajuntament de Lleida

Àrea Delimitada: 2,4 ha

Àrea total: 15,3 ha

Qualificació urbanística: Sistema Serveis Tècnics i ambiental, infraestructures

Territorial: Protecció preventiva

Ambiental: sense protecció

Agrícola: capacitat agrològica no definida

Distància i ID Estació Transformadora més propera: 544 m, 33855

Pendent mitjà: 21,4% (delimitació 13,2%)



Estació transformadora



Delimitació: Parc FV potencial



Tota la parcel·la

26



Emplaçaments en sòl urbà





Distribució dels emplaçaments en sòl urbà seleccionats



Zona 1: Aparcaments al polígon industrial del Segre (colindants Envasos El Poligon i Asotrans. Sòl industrial).

Coordenades UTM : 304170,4610131

Referències:

4101515CG0140A/4101518CG0140A/4101519CG0140A/4101516CG0140A

Nombre de parcel·les: 4

Titular: Ajuntament de Lleida

Àrea total: 2,4 ha

Qualificació urbanística: Zona de polígon industrial

Distància i ID Estació Transformadora més propera: 68m, 2870

Tipus d'instal·lació: Instal·lació sobre marquesina a alçada variable



Estació transformadora



Delimitació: Instal·lacions en sòl urbà

Zona 2: Aparcaments Avinguda Indústria (Dipòsit Municipal de Vehicle (Av. Indústria). Sòl de sistemes d'equipaments.

Coordenades UTM : 304707,4610180

Referències: 4602901CG0140B

Nombre de parcel·les: 1

Titular: Ajuntament de Lleida

Àrea total: 3,28 ha

Qualificació urbanística: Sistemes, Equipaments comunitaris

Distància i ID Estació Transformadora més propera:
0m, 279

Tipus d'instal·lació: Instal·lació sobre marquesina



Estació transformadora



Delimitació: Instal·lacions en sòl urbà

Zona 3: Aparcaments a la intersecció entre els carrers Vilanova de la Barca i Alcarràs (Logiters). Sòl de sistemes d'equipaments

Coordenades UTM : 305048,4609486

Referències: 5296401CG0059E, 5296402CG0059E

Nombre de parcel·les: 2

Titular: Ajuntament de Lleida

Àrea total: 3,4 ha

Qualificació urbanística: Sistemes, Equipaments comunitaris/ Desenvolupament activitat econòmica, logística

Distància i ID Estació Transformadora més propera: 5m, 36643

Tipus d'instal·lació: Instal·lació sobre marquesina



Estació transformadora



Delimitació: Instal·lacions en sòl urbà

Zona 4: Solars a banda i banda de l'Avinguda Victor Torres propers al barri de la Bordeta. Urbanitzable per a desenvolupament residencial

Coordenades UTM : 303589,4609114

Referències: 3790231CG0039C, 3790232CG0039C,
3992633CG0039D

Nombre de parcel·les: 3

Titular: Empresa Municipal d'Urbanisme de Lleida

Àrea total: 8,6 ha

Qualificació urbanística: Desenvolupament
residencial

Distància i ID Estació Transformadora més propera:
0m, 46383

Tipus d'instal·lació: Instal·lació a terra



Estació transformadora



Delimitació: Instal·lacions en sòl urbà

Zona 5: Zones lliures colindants a les vies de ferrocarril (Sant Vicenç de Calders-Lleida) al Carrer Francesc Bordalba i Montardit. Espais lliures lineals

Coordenades UTM : 304318,4608567

Referències: 4388602CG0048G, 4388603CG0048G

Nombre de parcel·les: 2

Titular: Ajuntament de Lleida

Àrea total: 2,9 ha

Qualificació urbanística: Espais lliures, zones verdes

Distància i ID Estació Transformadora més propera:
100m, 30517

Tipus d'instal·lació: Instal·lació a terra o sobre pèrgola



Estació transformadora



Delimitació: Instal·lacions en sòl urbà

Zona 6: Zones lliures colindants al Camp de futbol dels Magraners al Camí dels Quatre Pilans. Espais lliures d'herbassar/matollar

Coordenades UTM : 305510,4608488

Referències: 25900A01900357, 25900A01900359, 4790108CG0049D

Nombre de parcel·les: 3

Titular: Ajuntament de Lleida

Àrea total: 11,7 ha

Qualificació urbanística: Sistemes, Espais lliures, zones verdes

Distància i ID Estació Transformadora més propera: 10m, 28815

Tipus d'instal·lació: Instal·lació a terra o sobre pèrgola



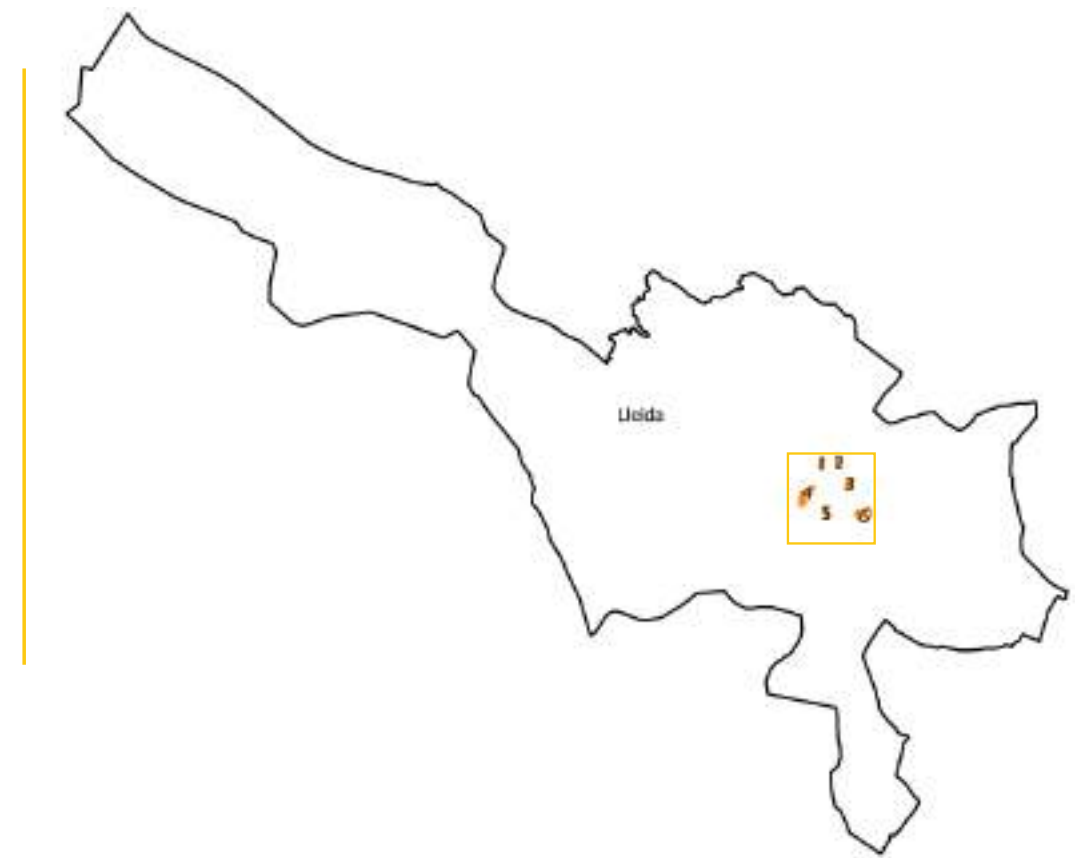
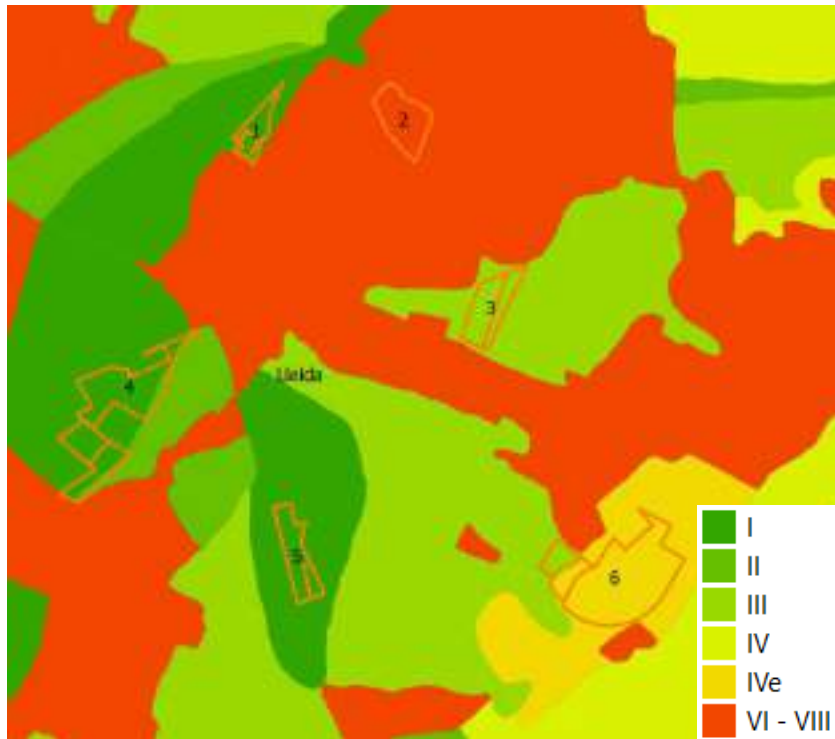
Estació transformadora



Delimitació: Instal·lacions en sòl urbà



Distribució dels emplaçaments en sòl urbà per capacitat agrològica



D'acord amb el Mapa de Sòls de l'Ajuntament de Lleida, es prioritzarien els sòls en valor agrícola moderat (3) o baix (2 i 6)

Javier Morales

Enginyer de projectes

Lepant, 43 · 08223 Terrassa (Bcn)

T. 93 193 90 99

www.km0.energy

